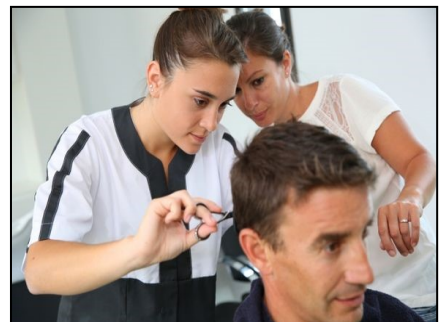


4ème / 3ème

ENSEIGNEMENT AGRICOLE

50% STAGE
50% COURS

MFR du Pays de Montbéliard
FORMATION PAR ALTERNANCE



CHOISIS TES STAGES

Petite enfance, Services aux personnes, Coiffure et Esthétique, Animation et Loisirs, Mécanique, BTP, Vente, Métiers de la bouche : boucher, boulanger, pâtissier..., etc.

Pédagogie de l'Alternance	Suivi individualisé : Tutorat	Accueil en internat
Encadrement et accompagnement par une équipe de moniteurs .	Suivi individuel par un tuteur, en stage et à la MFR. Lien avec les responsables de l'élève.	Favoriser l'autonomie, la prise de responsabilité, être solidaire grâce à la vie en collectivité .

Possibilité d'avoir 2 diplômes à la fin de la classe de Troisième :

- Certificat de Formation Générale (CFG)
- Diplôme National du Brevet (DNB)



Mfr Mandeuire



mfr_mandeuire

Contact : mfr.mandeuire@mfr.asso.fr
catherine.fleury@mfr.asso.fr

ADMISSION

L'accès en 4ème de l'enseignement agricole est possible après une classe de 5ème si l'enfant a 14 ans dans l'année d'inscription. L'entrée peut être directe en 3ème, après une 4ème.



Compétences générales

- Acquérir la maîtrise des discours,
- Communiquer en langue étrangère,
- Assurer la maîtrise des repères dans le temps,
- S'initier à la démarche scientifique,
- Devenir un citoyen, cultivé, lucide, autonome, et socialement éduqué,
- Trouver des repères en vue de sa construction d'adolescent (e),
- S'initier à différentes formes d'expression et acquérir une culture artistique tout en découvrant les exigences du monde professionnel et en clarifiant ses goûts et ses capacités.

Compétences professionnelles

- Poursuivre une formation générale tout en étant actif,
- **Réfléchir à son orientation** et construire son projet,
- **Réaliser des stages** dans différents secteurs : petite enfance, animation, coiffure et esthétique, espaces verts, BTP, mécanique, hôtellerie, métiers de la bouche, vente, etc.

Après la Troisième ...

- Seconde Technologique ou Professionnelle
BAC PRO Services aux personnes et aux territoires > [MFR Mandeu](#)
- Seconde générale
- CAP, BEP, BP par la voie de l'apprentissage
CAP Accompagnant Educatif Petite Enfance > [MFR Mandeu](#)

PORTES OUVERTES
Samedis
6 Février et 6 Mars 2021
9h-16h30



18 rue du Pont 25350 Mandeu
03.81.30.01.02 www.mfr-mandeu.fr